

VIEIRA Antonio  
SANTIN Axel  
VALENTIN Evan  
LASRY Camillia

## Compte-Rendu AP 2

### **sommaire**

Faire le Dictionnaire des données.....	1
Faire le diagramme des données.....	4
Faire le modèle relationnel.....	4
Faire les requêtes SQL.....	5

### **Faire le Dictionnaire des données**

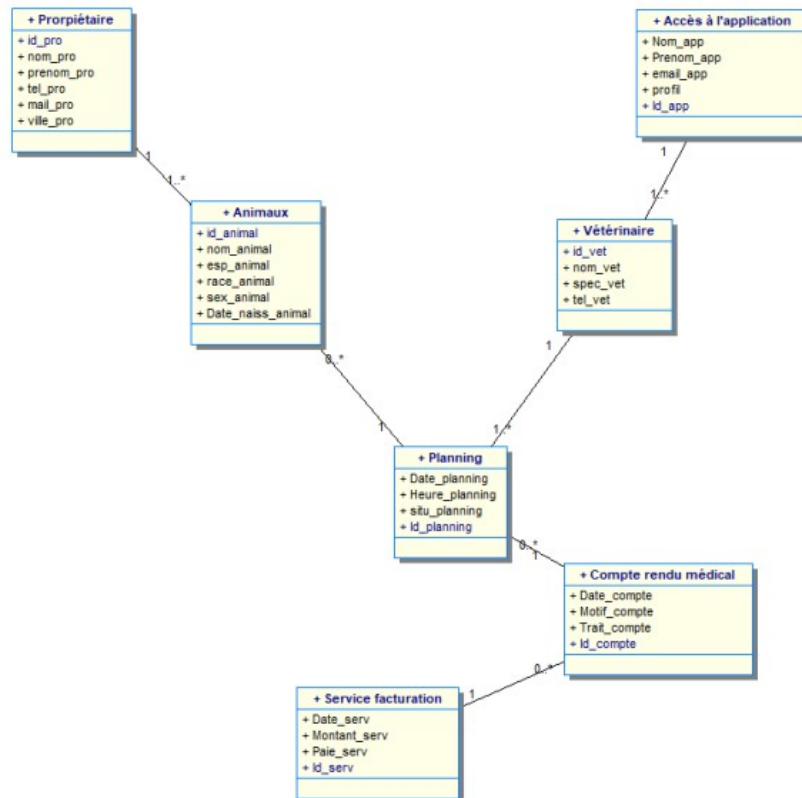
Tout d'abord, pour débiter notre projet Lisa Horse, nous avons commencé par créer le dictionnaire des données suite à la lecture et la compréhension du sujet donné.

	<u>Nom</u>	<i>Mnémonique</i>	Type	Longueur	Calculé
<b><u>Propriétaire</u></b>					
	<u>identifiant</u>	<i>Id_pro</i>	Entier	3	NC
	<u>nom</u>	<i>Nom_pro</i>	Char		NC
	<u>prénom</u>	<i>Prenom_pro</i>	Char		NC
	<u>téléphone</u>	<i>tel_pro</i>	Entier		NC
	<u>email</u>	<i>mail_pro</i>	Char		NC
	<u>adresse</u>	<i>ville_pro</i>	Char		NC
<b><u>Animaux</u></b>					
	<u>id</u>	<i>id_animal</i>	Entier		NC
	<u>nom</u>	<i>nom_animal</i>	Char		NC
	<u>espèce</u>	<i>esp_animal</i>	Char		NC
	<u>race</u>	<i>race_animal</i>	Char		NC
	<u>sexe</u>	<i>sex_animal</i>	Char		NC
	<u>date naissance</u>	<i>Date_naiss_animal</i>	Date		
	<u>Propriétaire id</u>	<i>Id_pro</i>	Entier		NC
<b><u>Vétérinaires</u></b>					
	<u>id</u>	<i>Id_vet</i>	Entier		NC
	<u>nom</u>	<i>nom_vet</i>	Char		NC
	<u>spécialité</u>	<i>spec_vet</i>	Char		NC
	<u>téléphone</u>	<i>tel_vet</i>	Entier		NC
<b><u>Planning des rendez-vous</u></b>					
	<u>Date</u>	<i>Date_planning</i>	Date		
	<u>Heure</u>	<i>Heure_planning</i>	Heure		
	<u>Situation</u>	<i>Situ_planning</i>	Char		NC
<b><u>Compte rendu médical</u></b>					
	<u>Date</u>	<i>Date_compte</i>	Date		
	<u>Motif constaté</u>	<i>Motif_compte</i>	Char		NC

	<u>Traitement prescrit</u>	<i>Trait_compte</i>	Char		NC
<b><u>Service facturation</u></b>					
	<u>Date</u>	<i>Date_serv</i>	Date		
	<u>Montant</u>	<i>Montant_serv</i>	Entier		C
	<u>État du paiement</u>	<i>Paie_serv</i>	Char		NC
<b><u>Accès à l'application</u></b>					
	<u>Nom</u>	<i>Nom_app</i>	Char		NC
	<u>Prénom</u>	<i>Prenom_app</i>	Char		NC
	<u>Adresse mail</u>	<i>email_app</i>	Char		NC
	<u>Profil</u>	<i>profil</i>	Char		NC

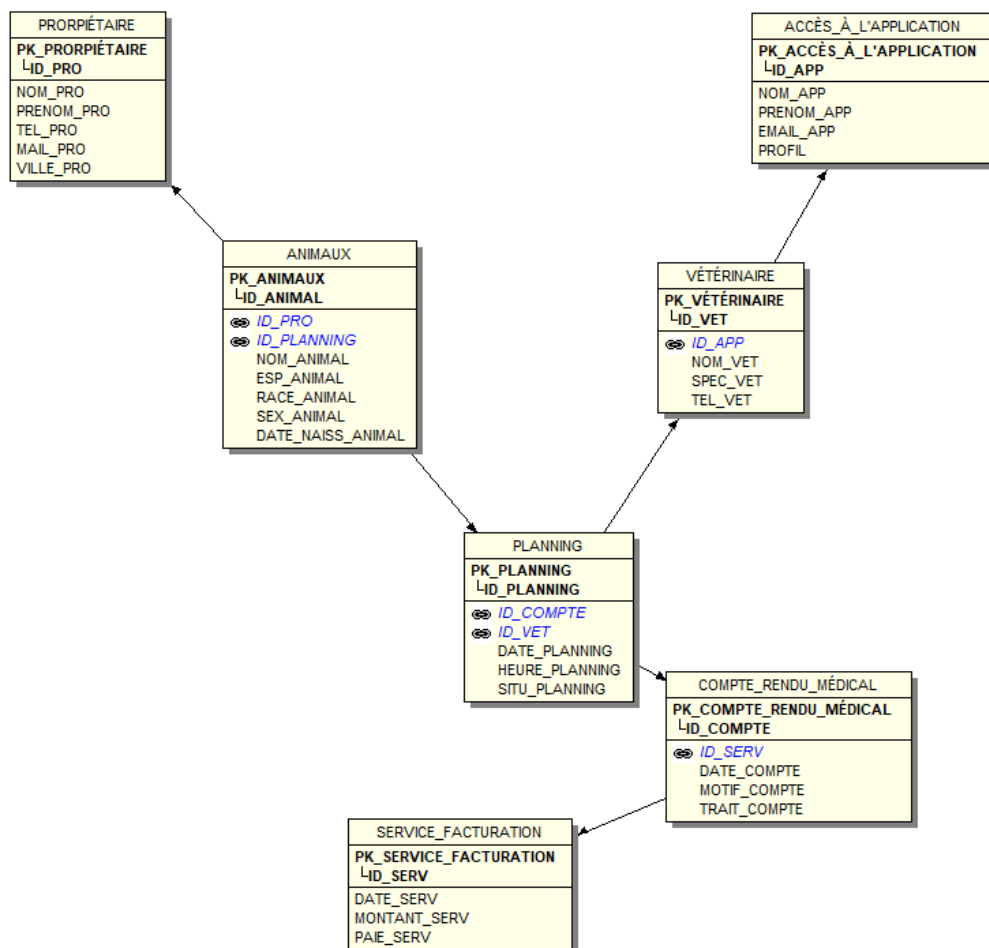
## Faire le diagramme des données

Par la suite, nous avons créer le diagramme des données sur WinDesign à partir des données recueillies grâce au dictionnaire des données.



## Faire le modèle relationnel

Grâce au diagramme des données, nous avons pu déduire et réaliser le modèle relationnel ci joint.



## Faire les requêtes SQL

Enfin, pour pouvoir commencer à écrire le code de notre site intranet, nous avons dû écrire les requêtes SQL adéquat à la situation pour pouvoir interroger la base de données.

### - Informations concernant les propriétaires

✓ Affichage des lignes 0 - 19 (total de 20, traitement en 0,0002 seconde(s).)

```
SELECT `nom`,`prenom`,`telephone`,`email`,`adresse` FROM `proprietaires`;
```

Profilage [ [Éditer en ligne](#) ] [ [Éditer](#) ] [ [Expliquer SQL](#) ] [ [Créer le code source PHP](#) ] [ [Actualiser](#) ]

### - Informations concernant les animaux

```
SELECT animaux.nom, `espece`, `race`, `sexe`, `date_naissance`, proprietaires.prenom, proprietaires.nom FROM animaux INNER JOIN proprietaires ON animaux.proprietaire_id=proprietaires.id WHERE 1;
```

## - Informations concernant les veterinaires

```
SELECT `nom`, `specialite`, `telephone` FROM `veterinaires` WHERE 1;
```

## - Informations concernant le planning des rdv

```
SELECT animaux.nom, veterinaires.nom, `date_rdv`, `statut` FROM rdv INNER JOIN animaux ON rdv.animal_id=animaux.id INNER JOIN veterinaires ON rdv.veterinaire_id=veterinaires.id WHERE 1;
```

## - Informations concernant les comptes rendus médicaux

```
SELECT animaux.nom, `date_consultation`, `diagnostic`, `traitement` FROM consultations INNER JOIN rdv ON consultations.rdv_id=rdv.id INNER JOIN animaux ON rdv.animal_id=animaux.id WHERE 1;
```

## - Informations concernant les services e facturations

```
SELECT animaux.nom, `date_facture`, `montant`, factures.statut FROM factures INNER JOIN consultations ON factures.consultation_id=consultations.id INNER JOIN rdv ON consultations.rdv_id=rdv.id INNER JOIN animaux ON rdv.animal_id=animaux.id WHERE 1;
```

## - montant calculé

✓ Affichage des lignes 0 - 0 (total de 1, traitement en 0,0003 seconde(s).)

```
SELECT SUM(`montant`) AS totalmonatnt FROM `factures` WHERE 1;
```

Profilage [ Éditer en ligne ] [ Éditer ] [ Expliquer SQL ] [ Créer le code source PHP ] [ Actualiser ]

Tout afficher | Nombre de lignes : 25 ▼ | Filtrer les lignes:

Options supplémentaires

totalmonatnt
1855.00